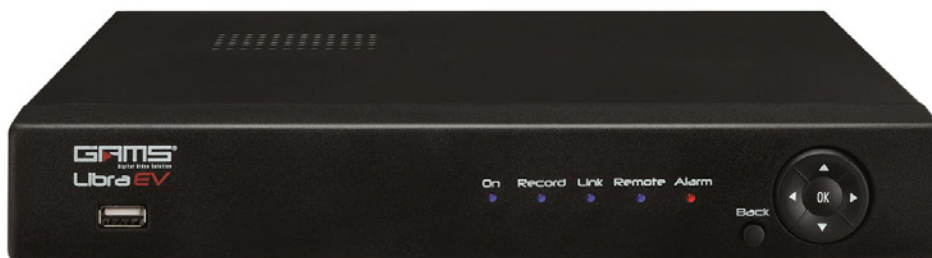


videoregistrazione digitale

Libra EV

Videoregistratori Digitali GAMS



LIBRA EV, la nuova generazione Entry Level di videoregistratori digitali GAMS Made in Italy.

EV, Evoluzione nelle prestazioni, nelle caratteristiche, nella robustezza e nella semplicità d'uso.

EV, Evoluzione nella soluzione embedded con l'utilizzo di tecnologia RISC a bassa dissipazione senza ventole di raffreddamento (fanless), per consumi elettrici bassissimi (Green Power) nel totale silenzio e senza ricircolo di dannose polveri elettrostatiche all'interno del dispositivo.

Principali caratteristiche

Due i modelli, a 4 e 8 ingressi video ed un ingresso audio, Sistema Operativo **Linux Embedded**, compressione **H.264** e risoluzione **Full D1** ed uscite video condizionabili da eventi di allarme provenienti da activity detector e da ingressi digitali.

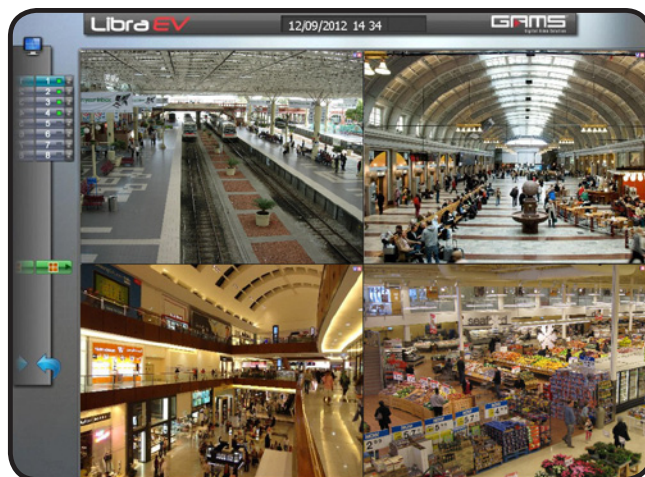


videoregistrazione digitale

Libra EV

Videoregistratori Digitali GAMS

L'Activity Detector dispone di aree programmabili con doppia configurazione per ogni telecamera e su doppia fascia oraria, per poter gestire ad esempio orari di apertura e chiusura in modo indipendente su aree diverse.



Visualizzazione Live locale

Semplice ed intuitiva la configurazione, sia in locale che in remoto da web browser (che consente una completa interoperabilità con il dispositivo attraverso la gestione Live e Play) o da programma dedicato SGSetup, con un'unica interfaccia grafica che consente fra l'altro una completa configurabilità della gestione eventi.



Web browser



L'esclusiva straordinaria funzione RUE (Remoted USB Export) consente di effettuare in locale un back-up su dispositivo esterno, pilotato da remoto.

Esportazione
Data: **26/06/2013**
Dalle Ore: 09.30
Alle Ore: 09.35
Telecamere: 1 2 3 4 5 6 7 8
9 10 11 12 13 14 15 16
Modo: Veloce Standard
Registrazioni: Ferme Attive
Calcola occupazione
Spazio necessario: **ND**
Destinazione
HD/KEY Non rilevato
DVD-R/RW Non rilevato
Password di esportazione
Nessuna
Pwd. Amministratore
Manuale
Casuale
Password: Nessuna
Avvia Chiudi
Stato: Selezione destinazione

Videoregistrazione e Trasmissione

LIBRA EV genera due stream video per la gestione indipendente della registrazione e della trasmissione, che consente ad esempio di registrare immagini in alta risoluzione e ad alta velocità e contemporaneamente trasmettere in rete a risoluzione standard ed a velocità diversa, in funzione delle prestazioni del vettore trasmissivo o delle esigenze di impegno di banda.

La registrazione e la trasmissione possono avvenire, sempre in completa indipendenza fra loro, in modalità VBR (Variable Bit Rate) o CBR (Constant Bit Rate); ciò significa, in funzione della configurazione impostata, poter gestire segnali video a scelta con qualità costante o con impegno di banda costante.

L'importante funzione GOP (Group of Pictures) adattativo ottimizza la trasmissione in rete in base alla banda disponibile, inoltre la possibilità di configurare la doppia limitazione di banda su diverse fasce orarie consente di diversificare l'impegno di banda in funzione delle esigenze dell'Utente.

Registrazione Video
Tipo: H264
Modo: Qualità (VBR)
Qualità: Molto Alta
Max. Bitrate: 8 Mbps
Registrazione Audio
Ingresso: 1
Trasmissione Video (Default)
Tipo: H264
Modo: Bitrate fisso (CBR)
Qualità: 512 Kbps
Max. Bitrate:

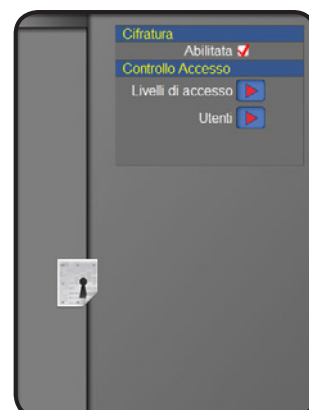
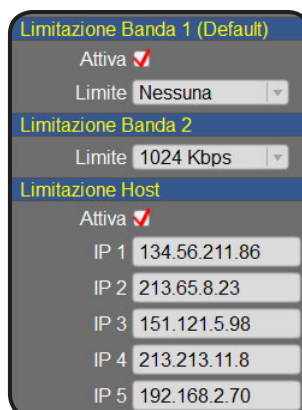
Sicurezza avanzata in primo piano

LIBRA EV utilizza elevati criteri di sicurezza per ogni funzione. I filmati registrati hanno un sistema di protezione dei dati proprietario GAMS, con cifratura anche in caso di export non protetto da password, in grado di evitare ogni eventuale contraffazione, per una completa garanzia sulla loro origine ed autenticità. Il sistema di controllo degli accessi, basato su architettura multilivello e multitutente, consente di definire diversi account associati a diverse funzioni (live, play, export, configurazione, ...). Per ogni livello sono definibili più Utenti ognuno dei quali dispone di proprie credenziali.

Un potente firewall permette la limitazione host con autorizzazione di accesso remoto ed un particolare sistema di codifica non permette la visualizzazione delle immagini in caso di rimozione dell'hard disk dal videoregistratore.

Il Log Eventi, completo di tutte le attività sensibili compiute sull'apparato, è consultabile con modalità filtro e con periodo di conservazione dei dati programmabile.

LIBRA EV è conforme alla legge sulla Privacy dell'8 Aprile 2010 in materia di tutela e trattamento dei dati personali.



Centralizzazione

LIBRA EV può trasmettere su reti ad altissima velocità LAN/WAN e su reti GPRS, UMTS, EDGE e HSDPA, anche utilizzando indirizzi dinamici (DNS) attraverso il servizio gratuito DDNS GAMS TV. La connessione mobile può avvenire con sistemi operativi Android e iPhone attraverso l'applicativo **H4** scaricabile dai rispettivi Store.

LIBRA EV dialoga con il potente Centro di Controllo **H3 GAMS**, che consente, anche in multiconnessione, la visualizzazione su allar-

videoregistrazione digitale

Libra EV

Videoregistratori Digitali GAMS

me o su richiesta dell'Operatore delle immagini in modalità Live e Play con ricerca cronologica dagli archivi periferici, la gestione di mappe grafiche, la ronda automatica e semiautomatica, l'export delle immagini e con appositi moduli software (SGSetup GAMS) la teleconfigurazione ed il teleaggiornamento.



Android è un marchio registrato di Google.

In caso di allarme, sia da ingressi digitali che da activity detector e da diagnostica, LIBRA EV può chiamare il centro di supervisione H3 gestendo fino a 3 indirizzi IP in modalità contemporanea o in fallback. Oltre a ciò possono essere inviate e-mail su allarme per due indirizzi differenti, programmabili indipendentemente evento per evento.

LIBRA EV è inoltre integrabile nei sistemi di sicurezza di produttori terzi e nei sistemi di supervisione e/o centralizzazione attraverso comuni dispositivi e protocolli di comunicazione (Ethernet TCP/IP o porta seriale) e tools di interfacciamento software (SDK).



videoregistrazione digitale



Libra EV

Videoregistratori Digitali GAMS

MODELLO	LIBRA EV4	LIBRA EV4-1	LIBRA EV4-2	LIBRA EV8	LIBRA EV8-1	LIBRA EV8-2
Ingressi/Uscite						
Standard Video				CCIR/PAL		
Ingressi Video	4 x 1Vpp			8 x 1Vpp		
Titolazione ingressi Video	32 caratteri alfanumerici					
Regolazioni ingressi Video	Luminosità • Contrasto • Saturazione • Tonalità					
Uscite Video	1 x PAL (Live) • 1 x VGA (Live/Play/Setup/Export) 1024x768					
Funzione Audio	Registrazione • Trasmissione bidirezionale					
Ingresso Audio	Max 2Vpp • 20KOhm					
Uscita Audio	Max 2Vpp • 32 Ohm					
Ingressi di Allarme	4 configurabili n.a./n.c.					
Uscite di comando	2 uscite a microrelè 24Vcc/100mA configurabili per comando remoto, allarme o diagnostica					
Caratteristiche Generali						
Registrazione/Risoluzione	100ips/CIF • 50ips/Half D1 • 25ips/Full D1 • Velocità indipendente per ogni telecamera Configurabile in modalità VBR (Variable Bit Rate) o CBR (Constant Bit Rate)					
Visualizzazione multiplexer	2x2 • Full screen			2x2 • 3x3 • Full screen		
Velocità di visualizzazione	100ips			200ips		
Sistema Operativo	Linux Embedded					
Compressione Video	Hardware H.264					
Compressione Audio	Hardware ADPCM					
Architettura CPU	Tipo RISC a bassa dissipazione • Tecnologia Fanless (assenza di ventole)					
Streaming video	Doppio Stream (flussi indipendenti e configurabili per registrazione e trasmissione)					
Disco fisso	SATA 2.5" Green Power per streaming video 24x7					
Storage	250GB	500GB	1TB	250GB	500GB	1TB
Unità di comando locali	Tastiera residente e/o mouse fornito a corredo					
Porte di comunicazione	1 x Lan Ethernet 10/100Mbps • 1 x RS485 2 x USB2.0					
Controllo Speed Dome	Protocollo Pelco D					
Activity Detector	Aree programmabili con doppia configurazione, indipendentemente per telecamera e su doppia fascia oraria					
Esportazione immagini	Locale da USB Key e Hard disk esterno USB da remoto tramite software H3					
RUE (Remoted USB Export)	Export comandato da remoto, su supporto USB locale					
Play	Ricerca immagini per Data/Ora/Minuto/Telecamera/Evento • (Play e Record contemporanei)					
Teleconfigurazione	Da Web Browser o SGSetup GAMS					
Web Server	Live • Play • Teleconfigurazione					
Centralizzazione	Da software H3 - tramite SDK o Activex per integrazione in sistemi di supervisione					
Allarmi ed Eventi						
Allarmi configurabili da ingressi digitali e da Activity Detector						
Gestione Allarmi	3 indirizzi IP per chiamate al Centro di supervisione, programmabili in contemporanea o in fallback Invio e-mail su allarme a 2 indirizzi differenti, programmabili indipendentemente per evento					
Gestione Eventi	Eventi liberamente configurabili per Allarmi ▶ Guasto Sistema ▶ Video Loss ▶ Guasto HDD Segnalazioni locali e in remoto					
Pregresso	Sì					
Log Eventi	Sì					
Ethernet						
Connettività	Reti LAN • WAN • GPRS • UMTS • EDGE • HSDPA					
DNS	Sì • Servizio DDNS gratuito GAMS TV					
Connessioni Mobile	iPhone • Android					

videoregistrazione digitale

Libra EV

Videoregistratori Digitali GAMS

MODELLO	LIBRA EV4	LIBRA EV4-1	LIBRA EV4-2	LIBRA EV8	LIBRA EV8-1	LIBRA EV8-2
ETHERNET						
Trasmissione	Fino a 100ips su Lan Ethernet Configurabile in modalità VBR (Variable Bit Rate) o CBR (Constant Bit Rate) GOP adattativo per ottimizzazione della trasmissione su rete in base alla banda disponibile					
Limitazione di banda	Doppia limitazione configurabile su fasce orarie					
Sicurezza						
Autenticazioni	Sistema di protezione dei dati proprietario GAMS con cifratura filmati anche in caso di export in chiaro, per una completa garanzia su origine e autenticità					
Password	Gestione accessi multiutente e multilivello per tutte le principali funzioni					
Sicurezza avanzata	Protezione delle registrazioni da rimozione HDD					
Firewall	Per limitazione host con autorizzazione di accesso remoto					
Caratteristiche Elettriche e Meccaniche						
Alimentazione	12Vcc (11Vcc~15Vcc) • 220V con alimentatore esterno a corredo					
Consumo	10W	10W	15W	10W	10W	15W
Dimensioni (L x H x P) in mm	284 x 45 x 202					
Temperatura operativa	0°C ~ +50°C					
Grado di protezione	IP20					
Privacy						
Conforme al provvedimento del Garante della Privacy dell'8 Aprile 2010. Compresa funzione di estensione dei giorni festivi						

Finalizzato ad un continuo e costante miglioramento, le specifiche del prodotto possono essere soggette a cambiamenti senza preavviso.