

Telecamere AHD

TB389B121-A/L

Bullet Camera AHD 1.0MP D/N a led



La nuova gamma di telecamere Megapixel **AHD** Bettini su cavo coassiale, disponibili in risoluzioni **HD** (1.3MP/720p) e **Full HD** (2.0MP/1080p) coniugano elevata qualità a prezzi contenuti, per soddisfare un mercato sempre più attento ed esigente.



Principali caratteristiche

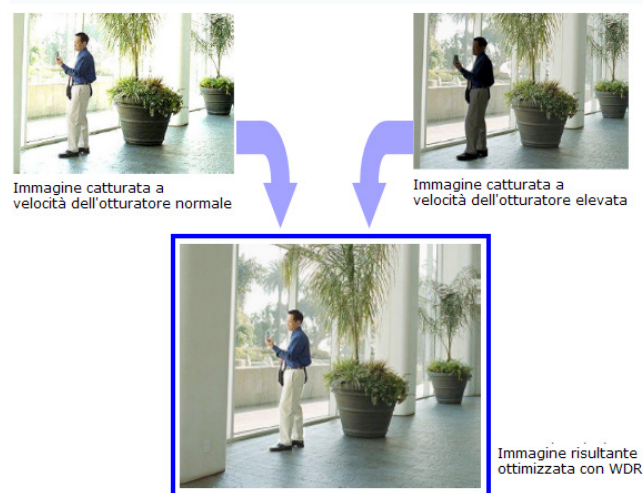
- **AHD 1.0MP** (720p)
- CMOS Sony Exmor™ 1/3" a scansione progressiva
- Day/Night con rimozione del filtro IR
- D-WDR
- DNR 2D/3D
- Smart IR
- Defog
- LSC (Lens Shading Compensation)
- Varifocale 2.8-12mm
- 2 Led Array ad alta potenza con portata 40 metri
- Uscita video AHD 720p/PAL 960H selezionabile
- Distanza di trasmissione su cavo coassiale fino a 500 metri

Telecamere AHD

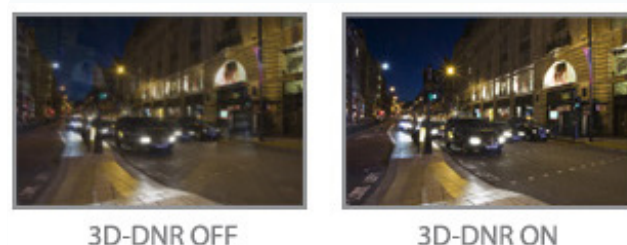
TB356B13-A/L

Bullet Camera AHD 1.0MP D/N a led

La funzione D-WDR (Digital Wide Dynamic Range) rende il principio di elaborazione elettronica dell'immagine di una telecamera simile a quello dell'occhio umano. Le applicazioni ideali sono rappresentate da scene in forte controluce, quindi con il soggetto retroilluminato, scene ad alto contrasto con aree molto illuminate ed aree in ombra e scene ove le condizioni di illuminazione cambiano continuamente. Il sistema utilizza diverse tecniche di esposizione per le diverse aree della scena, ovvero acquisisce l'immagine con una velocità più bassa per le zone più scure e più alta per le zone più luminose, così da rendere ben visibili gli oggetti ovunque essi si trovino; il DSP provvede a sovrapporre le immagini acquisite a diverse velocità ottenendone una molto realistica e fedele rispetto a quella originale, più bilanciata, definita e con colori reali.



La funzione DNR 3D (Digital Noise Reduction) di ultima generazione riduce in modo molto apprezzabile il rumore di fondo del segnale video inevitabilmente generato in condizioni difficili di ripresa, restituendo immagini più nitide e consentendo in registrazione la riduzione dell'occupazione di memoria degli hard disk fino al 70%. La funzione 3D-DNR minimizza l'effetto trascinamento nelle riprese di oggetti in movimento veloce quando è attiva la funzione.



La funzione Smart IR consente di eliminare il fenomeno di abbagliamento di un soggetto posto a breve distanza dalla telecamera illuminato dai Led IR interni della stessa e di compensare l'effetto ombra che in particolari condizioni di scena buia si può generare agli angoli dell'immagine. Il risultato è una immagine omogenea, nitida e corretta.



Telecamere AHD

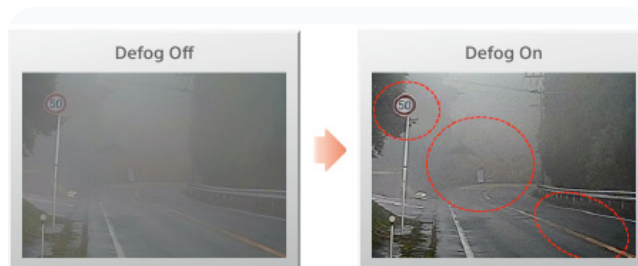


TB356B13-A/L

Bullet Camera AHD 1.0MP D/N a led

La funzione LSC (Lens Shading Compensation) effettua la correzione dell'ombreggiatura dell'obiettivo attorno agli oggetti e ai quattro angoli del video intervenendo sull'illuminazione dei bordi esterni dell'immagine.

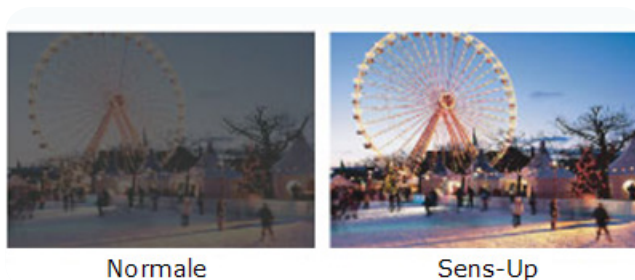
La funzione Defog per correggere automaticamente e migliorare il contrasto in caso di nebbia ed in generale in caso di scene poco contrastate.



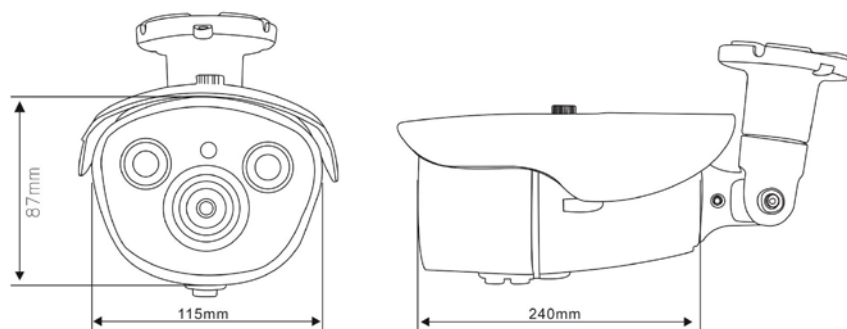
La funzione HLC (High Light Control) controlla forti abbagliamenti quali ad esempio i fari di una vettura proiettati direttamente contro la telecamera, annullandone completamente l'effetto.



La funzione Sens-Up (Altissima Sensibilità) automatica incrementa esponenzialmente la sensibilità garantendo riprese chiare e nitide anche in condizioni di forte oscurità, riducendo l'effetto trascinamento tipico delle esposizioni a bassa velocità di otturazione.



Dimensioni



Telecamere AHD



TB356B13-A/L

Bullet Camera AHD 1.0MP D/N a led

MODELLO	TB389B121-A/L
Telecamera	
Standard Video	AHD • PAL
Sensore immagine	CMOS 1/3" Sony Exmor IMX238 a Scansione Progressiva
Risoluzione del Sensore	1.3 Megapixel (1280x960)
Risoluzione immagine	1.0 Megapixel (720p) • 1280x720
Uscita Video	AHD 720p/PAL 960H selezionabile
Distanza di trasmissione Video	500 metri max su cavo coassiale RG59
Menù OSD	Multilingua (configurabile da mini joystick)
Illuminazione Minima	0,1 Lux F=1.2 (Colore) • 0,01 Lux F=1.2 (b/n) • 0 Lux a led accesi
Numero e portata Led	2 Led Array 850nm • 40 metri max.
Funzione Day & Night	Con rimozione del filtro IR • Ext/Colore/B-W/Auto
Obiettivo	Varifocale manuale 2.8~12mm • regolazioni esterne
Rapporto S/N	>58dB
Shutter Elettronico	Auto • 1/25~1/30.000sec
Sens Up	Auto/Man fino a 30X
AGC	Auto/Man • configurabile su 15 livelli
Smart IR	Configurabile su 15 livelli
Defog	Area e livelli configurabili
Bilanciamento del Bianco	AWB/ATW/AWC/Interno/Esterno/Man
D-WDR (Wide Dynamic Range)	Configurabile su 8 livelli
DNR (Digital Noise Reduction)	2D/3D-DNR configurabile su 3 livelli
BLC (Back Light Compensation)	Configurabile su 15 livelli
HLC (High Light Compensation)	HSBLC Configurabile su 15 livelli
Privacy Zone	4 Aree configurabili in dimensione, posizione, trasparenza e colore
Motion Detector	4 Aree configurabili in dimensione, posizione, colore e sensibilità • uscita allarme a video
Sincronizzazione	Interna
Compensazione pixel guasti	Si
Titolazione	15 Caratteri alfanumerici
Effetti digitali	Freeze • Mirror
Parametri dell'immagine	LSC • Luminosità • Nitidezza
Caratteristiche elettrico/meccaniche	
Alimentazione	12Vcc
Consumo	430mA
Grado di Protezione	IP66
Peso in grammi	738
Dimensione in mm (L x H x P)	115 x 87 x 330
Temperatura Operativa	-10°C~60°C • RH 95% max. non condensante
Housing	In alluminio con tettuccio parasole, supporto e snodo panoramico con passaggio cavi protetto
Al fine di migliorare costantemente il prodotto il costruttore si riserva di modificare le caratteristiche tecniche senza preavviso.	