

Speed Dome

Serie EN

Speed Dome a Led integrati con Autotracking



Principali caratteristiche

- Illuminatori Led IR integrati con portata fino a 150 metri
- Tergivetro motorizzato
- Funzione Day & Night con rimozione del filtro IR
- Modelli 30X e 37X
- Alta velocità di rotazione, fino a 360°/sec
- D.S.P. Sony Effio-E® (modelli 30X)
- 650 Linee a colori
- WDR (modello 37X)
- ATR (modello 30X)
- 256 preset con precisione $\pm 0,1^\circ$
- 8 Scan Tour
- 4 Tour ad autoapprendimento
- 8 Tour di preset
- Dispositivi di sicurezza per rendere l'installazione semplice e sicura
- Robusto housing in alluminio IP66

Speed Dome



Serie EN

Speed Dome a Led integrati con Autotracking

Le principali funzioni

La funzione Autotracking che permette, se abilitata, l'inseguimento automatico del soggetto in movimento con adattamento automatico dello zoom, della velocità e dell'illuminazione dei led.

L'illuminazione a Led Autoadattivi integrata, che sfruttando 8 led IR ad alta potenza garantisce una portata fino a circa 150 metri, adattando la potenza illuminante in funzione dello zoom e della scena ripresa per evitare sovraesposizioni caratterizzate da macchie bianche sulla scena.

Il comodo Tergivetro attivabile manualmente per avere il vetro sempre perfettamente pulito, anche in condizioni meteorologiche avverse.



La funzione WDR (*Wide Dynamic Range*) DSP di compensazione del controluce, che rende il principio di elaborazione elettronica dell'immagine di una telecamera simile a quello dell'occhio umano. Le applicazioni ideali sono rappresentate da scene in forte controluce, quindi con il soggetto retroilluminato, scene ad alto contrasto con aree molto illuminate ed aree in ombra e scene ove le condizioni di illuminazione cambiano continuamente. Le immagini che si ottengono sono qualitativamente molto superiori rispetto a quelle che si otterrebbero con telecamere di tipo convenzionale, bilanciate, definite e con colori reali (modelli 37X).



Normale



WDR

L'innovativa funzione ATR (*Automatic Tone Reproduction*), tipica dei D.S.P. **Effio-E™** consente di ottenere il giusto bilanciamento dei colori anche in condizioni di controluce. Le applicazioni ideali sono rappresentate da scene in forte controluce, quindi con il soggetto retroilluminato,



ATR OFF



ATR ON

Speed Dome



Serie EN

Speed Dome a Led integrati con Autotracking

scene ad alto contrasto con aree molto illuminate ed aree in ombra e scene ove le condizioni di illuminazione cambiano continuamente. il DSP provvede a elaborare il segnale per ottenere immagini realistiche e fedeli, con colori ben bilanciati (modelli 30X).

Lo stabilizzatore digitale di immagine **DIS** (*Digital Image Stabilization*), che grazie a sofisticati algoritmi digitali di elaborazione dell'immagine ne annulla le vibrazioni tipiche di particolari installazioni (modelli 37X).

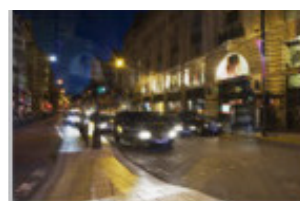


Convenzionale



DIS

La funzione DNR 2D/3D (*Digital Noise Reduction*) di ultima generazione riduce in modo molto apprezzabile il rumore di fondo del segnale video inevitabilmente generato in condizioni difficili di ripresa, restituendo immagini più nitide e consentendo in registrazione la riduzione dell'occupazione di memoria degli hard disk fino al 70%. La funzione 3DNR minimizza l'effetto trascinamento nelle riprese di oggetti in movimento veloce quando è attiva la funzione (2D nei modelli 30X e 3D nei modelli 37X).



2D-DNR OFF



2D-DNR ON

L'innovativa funzione HLC (*High Light Control*): HLC è una funzione DSP molto avanzata di compensazione del controluce che controlla forti abbagliamenti quali ad esempio i fari di una vettura proiettati direttamente contro la telecamera, annullandone completamente l'effetto e consentendo così di ottenere immagini sempre nitide e perfette.



HSBLC OFF



HSBLC ON

Speed Dome



Serie EN

Speed Dome a Led integrati con Autotracking

La definizione di 650 linee a colori e 700 linee in bianco e nero è molto superiore rispetto a quella dei CCD convenzionali e consente la riproduzione di immagini più nitide e con maggiori dettagli (modelli 30X).

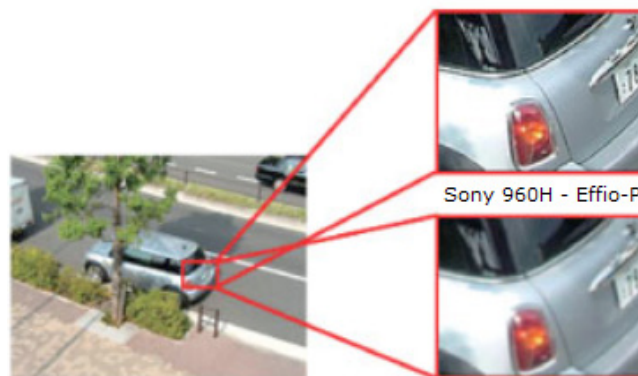


Convenzionale



Sony Super HAD II 960H - Effio-E

Lo Zoom Digitale. L'elevatissima risoluzione del sensore Sony Super HAD II 960H consente di zoomare digitalmente l'immagine ottenendo maggior nitidezza rispetto a quella di un CCD.



Sony 960H - Effio-P

CCD Convenzionale

Speed Dome



Serie EN

Versioni/Accessori Serie EN



Da parete e pendente

La robusta custodia in alluminio, con grado di protezione IP66, riscaldata e ventilata, è la stessa sia per fissaggio pendente ed a parete, a seconda del tipo di supporto abbinato. Il supporto a parete con appositi adattatori opzionali ne consente il fissaggio anche a palo e ad angolo. La speed dome è fornita completa di box di giunzione a cerniera per una maggior comodità nei cablaggi. Particolare attenzione è stata posta alla sicurezza ed alla comodità nella fase di installazione; un comodo sistema di aggancio a moschettone permette infatti di ancorare l'housing al supporto per evitare cadute accidentali e per operare sempre in condizioni di massima sicurezza.



Tergivetro

Le speed dome dispongono di tergovetro frontale azionabile manualmente, per garantire sempre la massima pulizia del vetro.



G1206-PSU

Unità di alimentazione
220V/12Vcc 6A



DA-16S

Interfaccia allarmi a 16 ingressi



SP-400

Supporto a palo



CM2

Supporto ad angolo



HTA-RS004

Switch/distributore di seriale RS485/RS422 per la connessione seriale contemporanea delle dome camera ai videoregistratori ed alle tastiere.



SP-RS016

Distributore di seriale RS485 • un ingresso e 16 uscite • rack 19" 1U • alimentazione 12Vcc.

Speed Dome

Serie EN

Tastiere di Controllo



KB20-3D



DATI TECNICI

Protocollo	Multiprotocollo Pelco D • Pelco P
Trasmissione dati	RS485/RS422
Controllo	Fino a 255 speed dome e fino a 16 videoregistratori GAMS indirizzabili
Display	Joystick triassiale a velocità proporzionale
Distanza Operativa	LCD alfanumerico a 16 caratteri
Costruzione	Fino a 1.200mt
Alimentazione	Plastica
Temperatura Operativa	220V
Dimensioni (L) x (H) x (P)	0°C÷+45°C • 70% RH max.
Peso	280 x 100.08 x 179.53mm
	0,7Kg

Speed Dome



Serie EN

Speed Dome a Led integrati con Autotracking

MODELLO	EN-9230AUT	EN-9237AUT
Video		
Sistema TV	PAL	
Sensore	CCD Sony Exview HAD II 960H D.S.P. Sony Effio-E®	CCD Sony Exview HAD 1/4"
Uscita video	1Vpp • 75Ohm	
Elementi sensibili	976 x 582	
Risoluzione orizzontale	>650 linee a colori • 700 linee in b/n	600 linee a colori • 680 linee in b/n
Sistema di scansione	Interlaccio 2:1	
Sincronizzazione	Interna	
Rapporto S/R	>52dB	
Sensibilità (AGC On)	0,2 lux (1/50sec) a colori • 0,02 lux (1/50sec) in bianco e nero • 0 lux a led accesi	
Obiettivo • Illuminazione integrata		
Zoom Ottico	30X (3,9÷117mm) F=1.6 (Wide) ~ 2.9 (Tele)	37X 3,5÷129,5mm F=1.6 (Wide) ~ 3.9 (Tele)
Controllo del Fuoco	Auto • Man • One Push	
Controllo dell'iride	Auto/Man	
Led IR	8 Led Autoadattivi Osram ad alta potenza con accensione automatica o manuale Intensità luminosa adattiva, proporzionale allo zoom	
Portata Led	Fino a 120 metri	Fino a 150 metri
Tergivetro	A comando manuale, per garantire la pulizia costante del vetro	
Pan/Tilt		
Rotazione Orizzontale	Continua 360°	
Rotazione Verticale	-10°~90°	
Velocità di rotazione manuale	0.01°~360°/sec Orizzontale • 0.01°~120°/sec Verticale Proporzionale allo zoom	
Velocità di rotazione su Preset	360°/sec max.	
Preset	220 preset titolabili precisione ±0.1°	
Freeze fra Preset	No	On/Off
Titolazione Preset	8 Caratteri alfanumerici	
Funzione Autoritorno	Programmabile	
Tour di Preset	8 Tour di 32 preset cad.	
Scan Tour (Tour fra 2 preset)	8	
Tour ad Autoapprendimento	4 Pattern Tour di 10 minuti e 500 istruzioni	
Calendario Settimanale	Per la programmazione delle funzioni	
Funzioni		
O.S.D.	Inglese	
Titolazione telecamera	8 Caratteri alfanumerici • On/Off	
Funzione Day & Night	Con rimozione del filtro IR	
BLC	BLC • HLC • Off	
DNR (Digital Noise Reduction)	2D (On/Off)	3D Off/Low/Mid/High
Stabilizzatore d'immagine	No	On/Off
Privacy Zone	No	4 Dinamiche programmabili
Sens-Up	No	2X÷512X (limite selezionabile)
WDR (Wide Dynamic Range)	D-WDR	WDR
AGC (Controllo del Guadagno)	Auto/Man (0~15dB)	Auto/Man (Low • Medium • High • Off)
Bilanciamento del Bianco	Auto/Man/Interno/esterno	
Shutter Elettronico	No	Auto-Manual (512x -1/120.000) - Flk

Speed Dome



Serie EN

Speed Dome a Led integrati con Autotracking

MODELLO	EN-9230AUT	EN-9237AUT
Funzioni		
Zoom Digitale	No	2X-10X
Flip digitale	On/Off • Per l'inseguimento verticale di 180°	
Mirror	Orizzontale	Orizzontale/Verticale
Autotracking	Con controllo automatico Zoom e Pan/Tilt per l'inseguimento del bersaglio	
Motion Detector	8 Aree con attivazioni	
Info a Video	Data/Ora • Coordinate • Titolazione • Temperatura • Allarmi	
Ingressi di allarme	4	
Uscite di allarme	2 a relè	No
Trasmissione dati	RS485	
Protocolli	Pelco D/P	
Indirizzi	255 ID	
Caratteristiche Elettriche		
Alimentazione	12Vcc +/-10%	
Consumo	38W con riscaldamento, ventilazione e Led accesi • richiede alimentatore 60W	
Caratteristiche Ambientali		
Temperatura Operativa	-35°C÷60°C (versioni da esterno) • RH 100%	
Grado di protezione	IP66	
Caratteristiche Meccaniche		
Costruzione	Housing in alluminio per esterno completo di supporto e box junction, riscaldato e ventilato	
Dimensioni (in mm)	Ø210 x 304mm	
Versioni	Da parete (EN-9227AUT e EN-9237AUT) • Pendente (EN-9227AUT/P e EN-9237AUT/P)	
Peso	3,2Kg	

Finalizzato ad un continuo e costante miglioramento, le specifiche del prodotto possono essere soggette a cambiamenti senza preavviso.