



- Minidome a Led da interno/esterno
- D.S.P. Sony Effio-E™
- Day & Night con rimozione del filtro IR
- 36 Led con portata fino a 30 metri
- 700 linee a colori
- ATR (Automatic Tone Reproduction)
- DNR 2D
- Varifocale 2,8~12mm

La minidome Day & Night con rimozione del filtro IR T3359 grazie al CCD Sony Super HAD II (**960H**) ed al **D.S.P. Sony Effio-E™** riproduce immagini in alta risoluzione **WD1** (700 linee), ricche di dettagli e dai colori molto fedeli offrendo, grazie anche all'avanzata funzione **ATR** (Automatic Tone Reproduction) ottime prestazioni in qualsiasi condizione di ripresa.

La funzione **2D-DNR** (Digital Noise Reduction) riduce in modo molto apprezzabile il rumore delle immagini riprodotte in condizioni di oscurità consentendo in registrazione la riduzione dell'occupazione di memoria degli hard disk fino al 70%.



Le principali caratteristiche

L'innovativa funzione **ATR** (*Adaptive Tone Reproduction*) propria dei D.S.P. **Effio-E™** consente di ottenere il giusto bilanciamento dei colori anche in condizioni di controluce. Le applicazioni ideali sono rappresentate da scene in forte controluce, quindi con il soggetto retroilluminato, scene ad alto contrasto con aree molto illuminate ed aree in ombra e scene ove le condizioni di illuminazione cambiano continuamente.

il DSP provvede a elaborare il segnale per ottenere immagini realistiche e fedeli, con colori ben bilanciati.

La definizione di **700 linee a colori** e 750 linee in bianco e nero è molto superiore rispetto a quella dei CCD convenzionali e consente la riproduzione di immagini più nitide e con maggiori dettagli.



Convenzionale



Sony Super HAD II 960H - Effio

La funzione HLC (*High Light Control*) controlla forti abbagliamenti quali ad esempio i fari di una vettura proiettati direttamente contro la telecamera, annullandone completamente l'effetto e consentendo così di ottenere immagini sempre nitide e perfette.

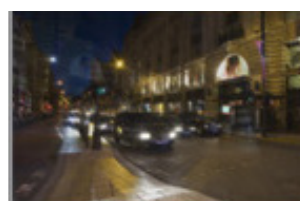


HSBLC OFF



HSBLC ON

La funzione DNR 2D (*Digital Noise Reduction*) di ultima generazione riduce in modo molto apprezzabile il rumore di fondo del segnale video inevitabilmente generato in condizioni difficili di ripresa, restituendo immagini più nitide e consentendo in registrazione la riduzione dell'occupazione di memoria degli hard disk fino al 70%.



2D-DNR OFF



2D-DNR ON



T3359

Minidome da interno Day & Night a Led Effio-E™

MODELLO	T3359
Sistema TV	PAL
Sensore CCD	1/3" Sony Super HAD II
Elaborazione del segnale	D.S.P. Effio-E™
Elementi sensibili (H x V)	976 x 582 pixels
Risoluzione Orizzontale	700 linee a colori • 750 linee in bianco e nero
Sistema di scansione	Interlaccio 2:1
Uscita video	1Vpp/75 Ohm
Numero e portata Led IR	36 Led IR • portata 30 metri max. Doppio vetro per la riduzione della riflessione interna
Menu O.S.D.	Tramite mini joystick integrato
Funzione Day & Night	Con rimozione del filtro IR • Auto • Colore • Bianco e Nero Parametri programmabili
ATR (Automatic Tone Reproduction)	On/Off
DNR (Digital Noise Reduction)	2D
BLC (Back Light Compensation)	On/Off
HLC (High Light Control)	On/Off
AGC	3 Livelli programmabili Low ▶ Middle ▶ High ▶ Off
Bilanciamento del Bianco	ATW • AWC • MWC • 2000°~11.000°K
Flickerless	On/Off Selezionabile
Rapporto S/N (AGC Off)	>48dB
Gamma caratteristico	$\gamma=0,45$
Shutter Automatico	1/50~1/100.000sec.
Sincronizzazione	Interna
Titolazione	26 Caratteri alfanumerici
Parametri dell'immagine	Regolabili
Sensibilità	0.25 Lux a colori F=2.0 • 0 Lux a Led accesi
Obiettivo	Varifocale manuale 2.8~12mm F=1.4
Regolazione fuoco e focale	Esterna protetta
Alimentazione	12Vcc +/-10%
Consumo	400mA a Led accesi
Housing	Alluminio
Grado di protezione	IP66
Cavi video e di alimentazione precablati	Si
Temperatura di lavoro	-10°C~45°C • RH 95% max
Dimensioni in mm (\varnothing x H)	119 x 82,5
Peso in grammi	580

Finalizzato ad un continuo e costante miglioramento, le specifiche del prodotto possono essere soggette a cambiamenti senza preavviso.