

Telecamera Bullet da 1.0 Megapixel WDR ad alta definizione



Le soluzioni Avigilon di videosorveglianza end-to-end garantiscono dettagli di immagine incomparabili. Il software Avigilon Control Center, dotato di tecnologia High-Definition Stream Management™ (HDSM™), combinato con la nostra vasta gamma di telecamere a megapixel (da 1 MP a 29 MP), offrono una chiarezza impareggiabile con gestione efficace dei requisiti di archiviazione e larghezza di banda. I nostri componenti sono scalabili e possono operare in combinazione con un sistema end-to-end oppure possono essere personalizzate per creare una soluzione su misura potente ed economicamente vantaggiosa.

L'innovativa telecamera Bullet ad alta definizione è solo una delle soluzioni Avigilon che possono garantire la migliore protezione e il monitoraggio più efficiente.



La telecamera Bullet da 1.0 MP ad alta definizione di Avigilon è ideale per vedere oggetti ed attività nella completa oscurità. Con la nostra esclusiva tecnologia adattiva ad infrarossi, questa telecamera è attrezzata per fornire un'illuminazione sia a campo stretto che a campo largo consentendo un'illuminazione costante per massimizzare la qualità d'immagine a prescindere dalle condizioni della scena. La telecamera Bullet da 1.0 MP ad alta definizione di Avigilon dispone inoltre di funzionalità WDR (wide dynamic range) ed offre la massima protezione contro gli atti vandalici. La telecamera Bullet è l'ideale per monitorare una vasta gamma di ambienti che richiedono una copertura discreta nelle ore notturne, tra cui parcheggi, campus e cortili esterni di stabilimenti.

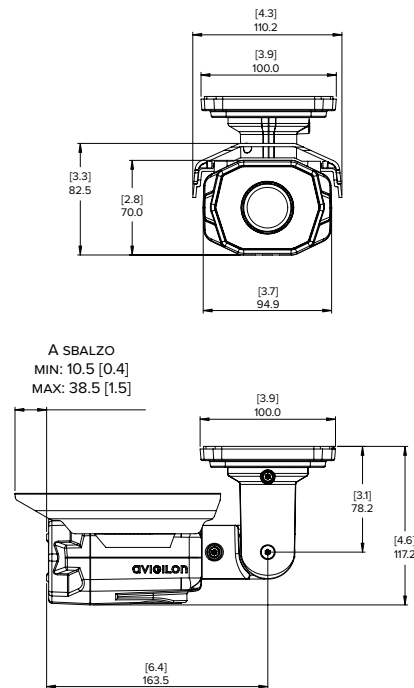
FUNZIONI PRINCIPALI

Sensore CMOS a scansione progressiva da 1.0 megapixel
Qualità d'immagine imbattibile in diurno e notturno
Disponibile con obiettivo P-Iris F1.2 da 3-9 mm oppure F1.6 da 9-22 mm dotato di messa a fuoco e zoom remoti
30 immagini al secondo a risoluzione piena
True dynamic range da 100 dB
I LED IR (infrarossi) integrati forniscono un'illuminazione uniforme al buio, persino a 0 lux, fino ad una distanza massima di 60 metri
L'infrarossi adattivo in fase di zoom fornisce l'illuminazione più efficace in tutte le posizioni di zoomata
L'infrarossi adattivo in fase di inquadratura previene la saturazione dell'immagine, mantenendo un'illuminazione ottima della scena
Funzionalità Day/Night automatica con filtro meccanico IR removibile per passare dalla modalità Day a quella Night e viceversa in base al livello di luce
Il PoE (Power over Ethernet) consente una temperatura operativa da -40°C a 50°C (-40°F a 122°F) senza la necessità di alimentazione ausiliaria.
Porta Ethernet con configurazione aggiuntiva per una facile installazione
API con conformità ONVIF con H264 e compressione M-JPEG
Struttura resistente agli atti vandalici e conformità IP66

Specifiche

	1.0W-H3-BO1-IR	1.0W-H3-BO2-IR		
TELECAMERA	Sensore immagine	CMOS a scansione progressione da 1/3" WDR di pollice		
	Pixel attivi	1280 (H) x 720 (V)		
	Campo visualizzazione immagine	4,2 mm (H) x 2,4 mm (V); 0,165" (H) x 0,094" (V)		
	Tecnologia illuminatore	LED IR ad alta potenza		
	Distanza massima di illuminazione IR a 0 lux	30 m (100 ft)	60 m (200 ft)	
	Lunghezza d'onda	850 nm		
	Illuminazione minima	0,2 lux (F1.2) in modalità a colori; 0 lux in modalità monocromatica con IR	0,4 lux (F1.6) in modalità a colori; 0 lux in modalità monocromatica con IR	
	Range Dinamico	100 dB		
	Obiettivo	3-9 mm, F1.2, P-Iris, messa a fuoco e zoom remoti	9-22 mm, F1.6, P-Iris, messa a fuoco e zoom remoti	
	Angolo di campo	26° - 79°	12,5° - 30°	
	Metodo di compressione immagine	H.264 (MPEG-4 Part 10/AVC), Codec M-JPEG		
	Frequenza immagine	30 (a risoluzione piena)		
	Rilevamento movimenti	Sensibilità e soglia selezionabili		
	Controllo elettronico otturatore	Automatico, manuale (1/6 to 1/8000 sec)		
	Controllo diaframma	Automatico, manuale		
	Controllo Day/Night	Automatico, manuale		
	Controllo dello sfarfallio	50 Hz, 60 Hz		
	Bilanciamento del bianco	Automatico, manuale		
	Compensazione Backlight	Automatico		
	Aree di mascheramento	Fino a 4 aree		
	Metodo di compressione audio	G.711 PCM 8 khz		
	Ingresso/uscita audio	Ingresso ed uscita a livello di linea		
	Terminali I/O esterni	Allarme In, Allarme Out		
RETE	Network (Rete)	100BASE-TX		
	Tipo di cablaggio	CAT5		
	Connettore	RJ-45		
	API	Conforme ONVIF (www.onvif.org)		
	Sicurezza	Protezione con password, crittografia HTTPS, autenticazione codifica, autenticazione WS, log accesso utente		
	Protocolli	IPv4, HTTP, HTTPS, SOAP, DNS, NTP, RTSP, RTCP, RTP, TCP, UDP, IGMP, ICMP, DHCP, Zeroconf, ARP		
	Protocolli di streaming	RTP/UDP, RTP/UDP multicast, RTP/RTSP/TCP, RTP/RTSP/HTTP/TCP, RTP/RTSP/HTTPS/TCP, HTTP		
	MECCANICHE	Dimensioni (LxPxH)	241,7 mm x 94,9 mm x 70 mm (9,5" x 9,7" x 2,8")	
Peso		1,15 kg (2,5 lbs)		
Corpo		Alluminio		
Alloggiamento		Superficie di montaggio, resistente alle manomissioni		
Finitura		Rivestimento con verniciatura a polvere, cool gray 2		
Range di regolazione		±175° pan, -45° fino a +90° tilt, ±175° azimuth		
ELETTRICHE	Alimentazione	VDC: 12-24 V VAC: 24 V PoE: Conforme IEEE802.3af Classe 3		
	Consumo energetico	6 W + 6 W per con illuminazione IR + 10 W per con riscaldatore		
AMBIENTALI	Temperatura operativa	-40°C fino a +50°C (-40°F fino a 122°F)		
	Temperatura di funzionamento	-10°C fino a +70°C (14°F fino a 158°F)		
	Umidità	Umidità relativa 20 - 80% (senza condensa)		
OMOLOGAZIONI	Sicurezza	UL 60950	UVV	WEEE
		CSA 60950	CE	C-Tick
		Schema CB	ROHS	
	Ambientali	Grado di protezione contro gli impatti IK10	Conforme allo standard di protezione IP66 contro le condizioni atmosferiche	
Emissioni elettromagnetiche	Classe B sottoparte B della Parte 15 delle norme FCC	IC ICES-003 Classe B EN 55022 Classe B		
Schermatura elettromagnetica	EN 55024 Classe B EN 61000-4-2 EN 61000-4-3	EN 61000-4-4 EN 61000-4-5	EN 61000-4-6 EN 61000-4-11	
INFORMAZIONI ORDINI	1.0W-H3-BO1-IR	Telecamera Bullet da 1.0 Megapixel 3-9 mm WDR ad alta definizione		
	1.0W-H3-BO2-IR	Telecamera Bullet da 1.0 Megapixel 9-22 mm WDR ad alta definizione		

Dimensioni apparato



[X.X]	PIEDI
X	MM